

## Mocowania sanitarne

Mocowania do umywalek i pisuarów.....	strona 218
Mocowania do urządzeń sanitarnych.....	strona 221
Akcesoria do mocowań sanitarnych.....	strona 223
Mocowanie WB do WC.....	strona 224



# Mocowania do umywalek i pisuarów

Zestawy kompletnych mocowań sanitarnych.

## INFORMACJE OGÓLNE



**WD** – mocowanie do umywalek i pisuarów



**WST** – mocowanie do umywalek



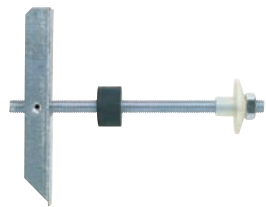
**WST 10 x 140** – mocowanie do umywalek przy zastosowaniu zaprawy FIS V 150 C, szczególnie do pustaków i cegły kratówki



**UST** – mocowanie do pisuarów



**BO** – mocowanie do bojlerów



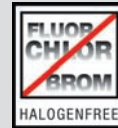
**Mocowanie uchylne KM 10** – do umywalek i pisuarów



**WDP** – mocowanie do umywalek i pisuarów

### Zastosowanie:

- Beton
- Kamień naturalny o zbitej strukturze
- Cegła pełna
- Cegła kratówka
- Płyta gipsowo-kartonowa (tylko KM 10 i WDP)
- Płyty wiórowe (tylko KM 10 i WDP)



## OPIS PRODUKTU

### WD, WST, UST, BO

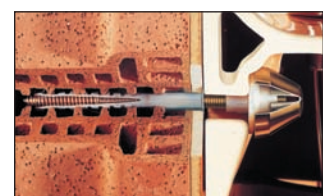
- Zestawy montażowe zawierające kołki rozporowe UX, śruby dwugwintowe z nakrętkami albo tulejkami z nakrętką sześciokątną.

### KM i WDP

- Przeznaczone specjalnie do mocowania umywalek i pisuarów do stelaży i ścian z pustymi przestrzeniami.

### Zalety / Korzyści

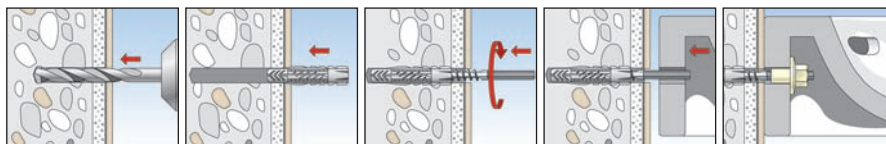
- Łatwy i szybki montaż.
- Elementy mocujące (nakrętki i tulejki) wykonane z nylonu, odporne na starzenie i działanie chemikaliów oraz zabezpieczające porcelanę przed uszkodzeniem.
- Zaślepki ozdobne pokryte wysokiej jakości powłoką chromową, gwarantują estetyczny wygląd przez długi czas.



## MONTAŻ

## Typ montażu

- Montaż wstępny



## Porady montażowe

- W pustakach i gazobetonie zalecamy mocowanie przy użyciu zaprawy FIS V 150 C wraz z WST 10x140.
- Pełną wytrzymałość mocowania osiągnie się wtedy, gdy wkręt przejdzie przez kołek i będzie wystawał z jego końcówki na 1 średnicę, oraz kiedy cały kołek rozporowy będzie rozparty w nośnym podłożu.
- Kafelki i tynk nie stanowią warstwy nośnej.

## DANE TECHNICZNE

## WD

Typ	Nr art.	Zawartość opakowania	Ilość w opakowaniu
		• ITB szt.	szt.
WD 8 x 90	<b>080659</b>	• 2 kołki UX 10x60, 2 śruby dwugwintowe M8x90 ocynkowane, 2 nakrętki z kołnierzem BU M8, instrukcja montażu	50
WD 8 x 110	<b>080658</b>	• 2 kołki UX 10x60, 2 śruby dwugwintowe M8x110 ocynkowane, 2 nakrętki z kołnierzem BU M8, instrukcja montażu	50
WD 10 x 120	<b>080655</b>	• 2 kołki UX 10x60, 2 śruby dwugwintowe M8x120 ocynkowane, 2 nakrętki z kołnierzem BU M8, instrukcja montażu	50
WD 10 x 140	<b>080656</b>	• 2 kołki UX 10x60, 2 śruby dwugwintowe M8x140 ocynkowane, 2 nakrętki z kołnierzem BU M8, instrukcja montażu	50

## BO

Typ	Nr art.	Zawartość opakowania	Ilość w opakowaniu
		• ITB szt.	szt.
BO 120	<b>080654</b>	• 4 kołki UX 14x75, 4 śruby dwugwintowe M10x120 ocynkowane, 4 nakrętki bez tulejki BU M10, instrukcja montażu	25

## WST

## WST 10 x 140

Typ	Nr art.	Zawartość opakowania	Ilość w opakowaniu
		• ITB szt.	szt.
WST 10 x 140	<b>080660</b>	• 2 kołki UX 14x75, 2 śruby dwugwintowe M10x140 ocynkowane, 2 nakrętki z kołnierzem BDH M10, 2 nakrętki sześciokąt M10 instrukcja montażu	50
WST 10 x 140 FIP	<b>060435</b>	• 2 tulejki siatkowe FIS H 16x85K, 2 śruby dwugwintowe M10x140 ocynkowane, 2 nakrętki z kołnierzem BDH M10, 2 nakrętki sześciokąt M10 instrukcja montażu	10
WST 12 x 150	<b>080661</b>	• 2 kołki UX 14x75, 2 śruby dwugwintowe M12x150 ocynkowane, 2 nakrętki z kołnierzem BDH M12, 2 nakrętki sześciokąt M12 instrukcja montażu	50
WST 12 x 180	<b>080662</b>	• 2 kołki UX 14x75, 2 śruby dwugwintowe M12x180 ocynkowane, 2 nakrętki z kołnierzem BDH M12, 2 nakrętki sześciokąt M12 instrukcja montażu	50

# Mocowania do umywalek i pisuarów

## PARAMETRY TECHNICZNE



**UST 8 x 110**  
Zamocowanie do pisuarów



**UST 10 x 120**  
Zamocowanie do pisuarów

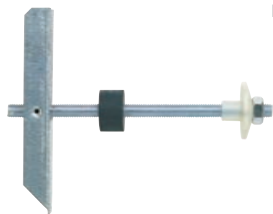
Typ	Nr art.	Zawartość opakowania	Ilość w opakowaniu
		• ITB szt.	szt.
UST 8 x 110	<b>083578</b>	2 kołki S10R70, 2 śruby dwugwintowe M8x110 ocynkowane, 2 podkładki plastikowe 8,4x20x1,5, 2 nakrętki kołpakowe FA 8, 2 chromowane zaślepki	50
UST 10 x 120	<b>080668</b>	2 kołki UX 14, 2 śruby dwugwintowe M10x120 ocynkowane, 2 nakrętki z kołnierzem BU M10 MH, 2 chromowane zaślepki AKM 10 CR	10



**WDP**  
Zamocowanie do umywalek i pisuarów

Typ	Nr art.	Gwint	Długość	Ilość w opakowaniu
		M	L	szt.
			[mm]	
WDP 10 x 170	<b>014320</b>	M 10	170	10

Metalowe mocowanie uchylne  
**KM 10**



Typ	Nr art.	Średnica wiertła	Długość	Min. głębokość pustki	Max. grubość płyty	Śruba	Ilość w opakowaniu	
		$d_0$	$l$	$a$	$d_p$	$d_s \times l_s$	szt.	
		[mm]	[mm]	[mm]	[mm]	[mm]		
		• ITB						
KM 10	<b>050326</b>	•	30	240	140	90	M 10 x 180	25

## OBCIĄŻENIA

### Obciążenia zalecane $N_{rec}$ [kN]

Typ mocowania	UX 14 + Śruba dwugwintowa M10
Podłoże	$N_{rec}$
Beton $\geq$ C20/25	1,0
Błoczek gazobetonowy $\geq$ V2	0,1

# Mocowania do urządzeń sanitarnych i muszli WC

## INFORMACJE



WCN



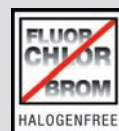
S 8 D 70 WCR



S 8 RD WCR



WL



## OPIS

### WCN

- Mocowanie do WC z białą lub chromowaną zaślepką.
- Śruba mosiężna z łbem sześciokątnym i z nacięciem.
- Duże tulejki centrujące, które dopasowują się do dużych i lekko skośnych otworów w porcelanie.
- Mocowanie nadaje się także do przykręcania lusterek i półek ceramicznych.

### S 8 D 70

- Mocowanie do WC z białą lub chromowaną zaślepką.
- Śruba mosiężna z łbem sześciokątnym i z nacięciem.

### S 8 RD

- Mocowanie do WC z białą lub chromowaną zaślepką.
- Śruba mosiężna z łbem sześciokątnym i z nacięciem.
- Kołnierz kołka zabezpiecza ceramikę przed pęknięciem i jest dobrze dopasowany do zaślepki.

### WL

- Zestaw montażowy składa się z kołka S, wkrętu do drewna i podkładki.



### Zalety / Korzyści

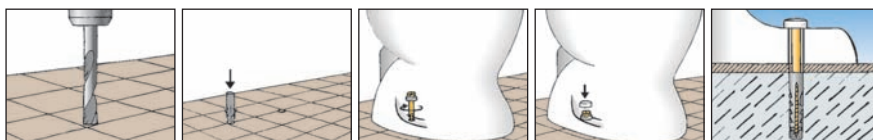
- Łatwy i szybki montaż.
- Estetyczny wygląd.
- Tulejki i kołnierze dobrze dopasowane do zaślepki, dzięki czemu są z nią pewnie i trwale złączone.

## MONTAŻ

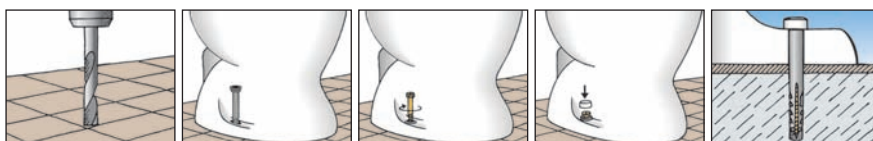
### Typ montażu

- WCN i S 8 D montaż wstępny lub przelotowy.
- S 8 RD montaż przelotowy.
- WL montaż wstępny.

### WCN



### S 8 RD



# Mocowania do WC

## PARAMETRY TECHNICZNE

### WCN

Typ	Nr art.	Zawartość opakowania	Ilość w opakowaniu
		szt.	szt.
WCN 1	<b>060561</b>	2 kołki S8, 2 mosiężne wkręty do drewna 6x70 z łbem 6-kąt., 2 białe zaślepki, 2 tulejki	50
WCN 2	<b>060562</b>	2 kołki S8, 2 mosiężne wkręty do drewna 6x70 z łbem 6-kąt., 2 chrom. zaślepki, 2 tulejki	50

### S 8 D 70 WCR

Typ	Nr art.	Zawartość opakowania	Ilość w opakowaniu
		szt.	szt.
S 8 D 70 WCR	<b>060564</b>	2 kołki S8, 2 mosiężne wkręty do drewna 6x70 z łbem 6-kąt., 2 białe i 2 chromowane zaślepki, 2 tulejki dociskowe	50

### S 8 RD WCR

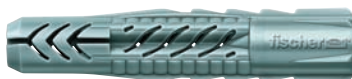
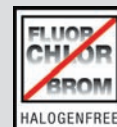
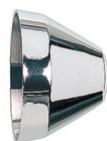
Typ	Nr art.	Zawartość opakowania	Ilość w opakowaniu
		szt.	szt.
S 8 RD 60 WCR	<b>060570</b>	2 kołki S8 RD 60, 2 mosiężne wkręty do drewna 6x70 z łbem 6-kąt., 2 białe i chrom. zaślepki	50
S 8 RD 80 WCR	<b>060568</b>	2 kołki S8 RD 80, 2 mosiężne wkręty do drewna 6x70 z łbem 6-kąt., 2 białe i chrom. zaślepki	50
S 8 RD 80 W	<b>094694</b>	2 kołki S8 RD 80, 2 wkręty do drewna 6x70 z łbem 6-kąt. wg DIN 571, ocynkowane, 2 zaślepki	50

### WL

Typ	Nr art.	Zawartość opakowania	Ilość w opakowaniu
		szt.	szt.
WL 7 x 60	<b>080651</b>	2 kołki S 10, 2 wkręty 7x65 z łbem 6-kąt. SW 13, ocynkowane, podkładki ocynkowane	100
WL 8 x 70	<b>080652</b>	2 kołki S 10, 2 wkręty 8x70 z łbem 6-kąt. wg DIN 571, ocynkowane, podkładki ocynkowane	100
WL 10 x 70	<b>080650</b>	2 kołki S 10, 2 wkręty 8x70 z łbem 6-kąt. wg DIN 571, ocynkowane, podkładki ocynkowane	50

# Akcesoria do mocowań sanitarnych

## INFORMACJE

Kolek **UX 14 x 75**Nakrętka wiercowa **BUM H**Zaślepka **AKM**

## PARAMETRY TECHNICZNE

Typ	Nr art.	Średnica wiertła	min. Min. głębokość wiercenia	Efektywna głęb. zakotwienia	Wkręt-Ø	Ilość w opakowaniu
		d <sub>0</sub> [mm]	t [mm]	h <sub>ef</sub> [mm]	[mm]	szt.
UX 14 x 75	<b>062757</b>	14	95	75	10 / 12	20

Kolek **UX 14x75**

Typ	Nr art.	Gwint	Klucz	Podkładka	Pasuje do	Ilość w opakowaniu
				[mm]		szt.
BU M 8 MH	<b>060200</b>	M 8	SW	40	STST M 8	25
BU M 10 MH	<b>060201</b>	M 10		40	STST M 10	25
BU M 12 MH	<b>060204</b>	M 12		40	STS M 12	25

Nakrętka wiercowa **BUM H**

Typ	Nr art.	Kolor	Pasuje do	Ilość w opakowaniu
				szt.
AKM 10 W	<b>080972</b>	biały	BU M10 MH	20
AKM 10 CR	<b>080951</b>	chromowany	BU M10 MH	100
AKM 12 CR	<b>080952</b>	chromowany	BU M12 MH	100

Zaślepka **AKM**

### **BEZP. POŻAROWE**

Informacje dotyczące ochrony przeciwpożarowej znajdują się na str. 17.

### **POMOC**

Infolinia techniczna tel. 801 803 805.

### **KOROZJA**

Informacje dotyczące zabezpieczeń antykorozyjnych znajdują się na str. 18.

# WB - Mocowanie do WC

## INFORMACJE OGÓLNE



WB 5N

### Do mocowania:

- Muszli klozetowych i bidetów

## OPIS PRODUKTU

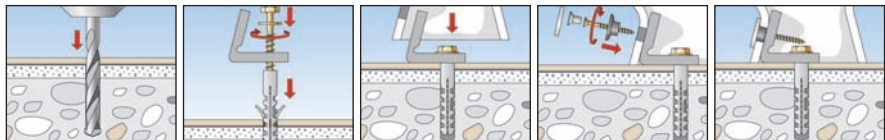
- Niewidoczne mocowanie WB 5N do stojących muszli i bidetów.

### Zalety / Korzyści

- Nylonowa tulejka z kołnierzem zabezpiecza przed bezpośrednim kontaktem wkrętu z ceramiką.
- Wykonano z materiału odpornego na korozję.

## MONTAŻ

- Przed montażem otwór powinien zostać dokładnie oczyszczony.



## DANE TECHNICZNE

Typ	Nr art.	Ilość w opakowaniu	Średnica wiertła	min. Min. głębokość wiercenia	Zawartość opakowania
		szt.	$d_0$ [mm]	$t$ [mm]	
WB 5N	<b>018652</b>	50	10	70	2 kołki S 10C, 2 wkręty 7x65, ocynkowane, wsporniki nylonowe, 2podkładki 8 mm, 2 wkręty A2 z nacięciem krzyżkowym, chromowane zaślepki