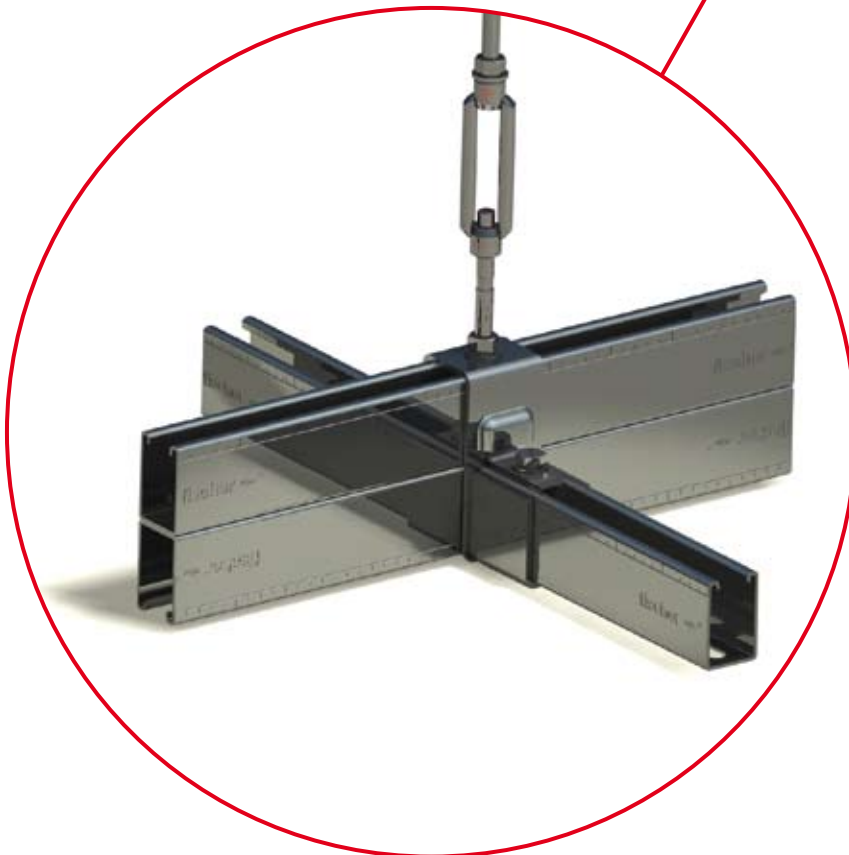


Ruszt medialny

Ruszt medialny



Niezbędny dziś i jutro

Planowanie oznacza ciągłe dostosowywanie się do nowych wymagań. Z tego względu ruszt medialny fischera jest systemem montażowym odpowiednim do zastosowania najnowocześniejszych technik instalacyjnych w obiektach przemysłowych.

Do najważniejszych zalet należą:

- szybki montaż, a zatem stosunkowo niewielkie koszty montażu
- duża uniwersalność i możliwość dopasowania w przypadku zmiany przeznaczenia hali
- najlepsze uporządkowanie i dogodny przegląd zamontowanych instalacji
- nowe możliwości rozplanowania pod względem optycznym
- wysoka rentowność przez cały okres wykorzystywania
- przejrzysta kalkulacja czasu i kosztów dzięki modularnej budowie
- wsparcie doradców technicznych

dostarczamy odpowiedni know-how i doświadczenie lidera w branży zamocowań

Efektywny montaż rusztu medialnego firmy fischer

Sufit

Ruszt medialny
wraz z rurociągami

Produkcja

Posadzka



Przy pomocy szyn i elementów łączących wykonuje się pod sufitem niezależną konstrukcję, stanowiącą podparcie do wszystkich rurociągów. Ruszt medialny może być dopasowany do każdego obiektu

Ruszt medialny



Za pomocą tego systemu, wszelkiego rodzaju instalacje mogą zostać doprowadzone do dowolnego punktu na obszarze produkcji.

- Rurociągi do wody, ogrzewania, kanały wentylacyjne i klimatyzacyjne
- Instalacje dostarczające sprężone powietrze, zaopatrujące w gazy techniczne lub odprowadzające spaliny, albo doprowadzające płyny potrzebne do produkcji
- Kanały i podpory do tras kablowych
- Instalacje elektryczne
- Lampy, listwy oświetleniowe
- Systemy ogrzewania sufitowego
- Elementy izolacyjne wygłuszające hałas
- Inne elementy przemysłowe

Szyny montażowe

FUS

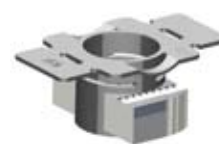
str. 105



Łączniki

FCN Clix P

str. 107



Łączniki

FVS

str. 104

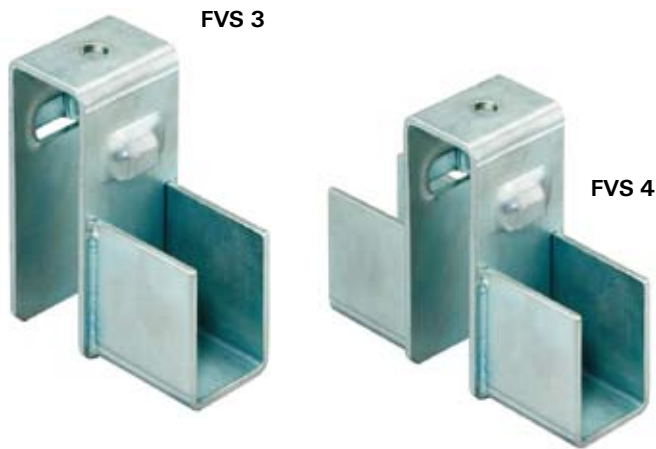


<p>UHRS, FHS Clix-S str.106</p> 	<p>FSB 45° str.107</p> 	<p>VM str.106</p> 	<p>SPS / BLR str.106</p> 
<p>FUF OC 62 str.105</p> 	<p>TKR str.106</p> 		

Ruszt mediany

Łącznik poprzeczny FVS

INFORMACJE



Właściwości:

Materiał	Stal (ozn. materiału nr 10037) wg DIN EN 10025
Ocynk	Ocynk galwaniczny, grubość powłoki min. 5 µm

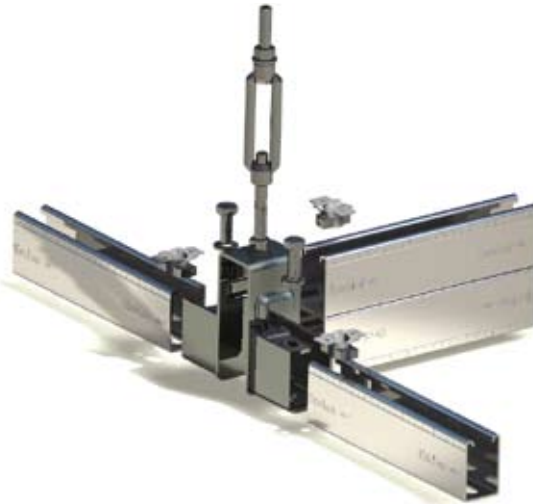
OPIS

- Element łączący przeznaczony do wykonania rusztu, pomiędzy szynami FUS 41/62 i FUS 41/124.

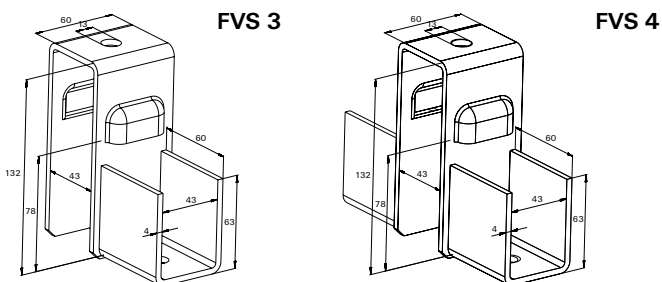
Zalety / Korzyści

- Umożliwia podwieszenie rusztu do sufitu przy pomocy prętów nagwintowanych M12.
- Szybki montaż.
- Możliwość instalacji za pomocą jednej ręki.

MONTAŻ



PARAMETRY TECHNICZNE



Typ	Nr art.	Ilość w opak.	Do profilu
		szt.	
FVS 3	504549	8	FUS 62 + FUS 62D
FVS 4	504550	5	FUS 62 + FUS 62D

Szyny FUS



Typ	Nr art.	Ilość w opak.	
		szt.	
FUS 62/2,5 - 6 m	504457	1	
FUS 62D/2,5 - 6 m	504460	1	

Opis produktu na stronie 78

Łącznik do szyn FUF OC



Typ	Nr art.	Ilość w opak.		Średnica otworu	Grubość	Długość
		szt.				
FUF OC 62	504518	10		14	4	400

Opis produktu na stronie 85

Łapa mocująca HK41



Typ	Nr art.	Ilość w opak.	
		szt.	
HK 41 12,5	504354	100	

Opis produktu na stronie 89

Pręt nagwintowany G



Typ	Nr art.	Ilość w opak.	Długość	
			szt.	[mm]
G M12/3	064056	5		3000

Opis produktu na stronie 134

Nakrętka sześciokątna MU/ Podkładka U



Typ	Nr art.	Ilość w opak.	
		szt.	
MU 12	024650	100	
U 12 x 40	024649	100	

Opis produktu na stronie 139 i 140

Ruszt medialny

Złączka przedłużająca VM



Typ	Nr art.	Ilość w opak. szt.
VM M12	020971	100

Opis produktu na stronie 142

Śruba rzymska SPS/ Bolec nagwintowany lewy/prawy BLR



Typ	Nr art.	Ilość w opak. szt.
SPS	064090	25
BRL	064091	25

Opis produktu na stronie 137

Łącznik do dźwigarów TKR 27/18



Typ	Nr art.	Ilość w opak. szt.
TKR 124	504367	20

Opis produktu na stronie 95

Uchwyt uniwersalny UHRS / Śruba młoteczkowa FHS Clix-S



Typ	Nr art.	Ilość w opak. szt.
UHRS	063938	6
FHS Clix-S 12 x 30	020969	50

Opis produktu na stronie 87 i 93

Zaślepka FEC



FEC 62 B

Typ	Nr art.	Ilość w opak. szt.	Do profilu	Materiał
FEC 62 B	505551	100	41/62	polyethylene

Opis produktu na stronie 85

Element napinający FSB 45°



Typ	Nr art.	Ilość w opak. szt.
FSB 45°	072169	4

Opis produktu na stronie 96

Nakrętka wsuwana FCN Clix



Typ	Nr art.	Ilość w opak. szt.	Gwint M [mm]	Grubość S
FCN Clix P 12	504331	100	M 12	9.5

Opis produktu na stronie 86

Nakrętka wsuwana FCN



Typ	Nr art.	Ilość w opak. szt.	Gwint M	Grubość S [mm]
FCN 12	77411	100	M 12	9.5

Opis produktu na stronie 88

Śruba sześciokątna SKS



Typ	Nr art.	Ilość w opak. szt.	Długość L [mm]	Gwint D	Klucz SW
SKS 12 x 20	077610	100	20	M 12	19

Opis produktu na stronie 139