

Uchwyt rurowy SCH

INFORMACJE



SCH

Do mocowania:

- Przewodów elektrycznych
- Rur plastikowych sztywnych i elastycznych



OPIS

- Nylonowy uchwyt do sprawnego montażu przewodów i rur plastikowych o różnych średnicach.

Zalety / Korzyści

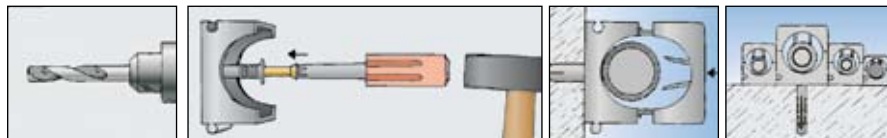
- Języczki dociskowe wewnątrz uchwytu umożliwiają mocowanie przewodów i rur o różnych średnicach
- Odporny na temperatury $-40\text{ }^{\circ}\text{C}$ to $+80\text{ }^{\circ}\text{C}$.
- Wysokiej jakości elastyczny materiał pozwala prowadzić prace montażowe przez cały rok, nawet na mrozie.
- Odporny na promieniowanie UV materiał umożliwia stosowanie na zewnątrz.
- Nie zawiera silikonu.



MONTAŻ

Porady montażowe

- Specjalne zatrzaski umożliwiają łączenie ze sobą kilku uchwytów o różnych średnicach.



OBCIĄŻENIA

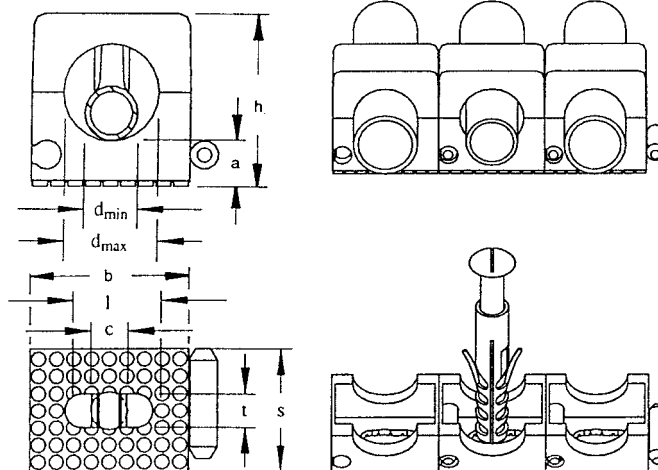
Średnie obciążenie niszczące w [kN]

potrzebne do zerwania górnej części uchwytu. Należy uwzględnić odpowiedni współczynnik bezpieczeństwa.

Typ	kN
SCH 812	0,09
SCH 1216	0,2
SCH 1619	0,2
SCH 1623	0,2
SCH 2332	0,3

Niektóre wymiary dla uchwytów SCH

Typ	Zakres mocowania	h	b	s	a	l	t	c
SCH 812	8-12 Ø	23.1	21.5	16.5	6.1	12	4.5	5.1
SCH 1216	12-16 Ø	28.7	27.5	16.5	6.7	16	4.5	5.1
SCH 1619	16-19 Ø	37.6	32.5	16.5	8.0	18	4.5	5.1
SCH 1623	16-23 Ø	37.6	36.0	16.5	7.6	18	4.5	5.1
SCH 2332	23-32 Ø	50.0	46.5	16.5	10.0	28	4.5	5.1



PARAMETRY TECHNICZNE



SCH
Przeźroczysty nylon



SCH
szary RAL 7035

Typ	Nr art.	Dla kabli i rur o średnicy od/do $d_{\min} - d_{\max}$ [Ø mm]	Średnica rur izolowanych
Kolor: przeźroczysty nylon			
SCH 812	060012	8 - 12	6 x 1 - 8 x 1
SCH 1216	060016	12 - 16	10 x 1 - 12 x 1
SCH 1619	069019	16 - 19	-
SCH 1623	060023	16 - 23	15 x 1 - 18 x 1
SCH 2332	060032	23 - 32	22 x 1 - 22 x 1.5
SCH 3242	060042	32 - 42	22 x 1 - 22 x 1.5
Kolor: szary RAL 7035			
SCH 812 GR	068012	8 - 12	6 x 1 - 8 x 1
SCH 1216 GR	068016	12 - 16	10 x 1 - 12 x 1
SCH 1619 GR	068019	16 - 19	-
SCH 1623 GR	068023	16 - 23	15 x 1 - 18 x 1
SCH 2332 GR	068032	23 - 32	22 x 1 - 22 x 1.5