

Mocowanie wtykowe SF plus SD

INFORMACJE



SF plus SD

Do mocowania w:

- Betonie
- Kamieniu naturalnym o zwartej strukturze
- Cegle pełnej
- Cegle wapienno-piaskowej
- Bloczkach z betonu lekkiego



Do mocowania:

- Korytek kablowych
- Listew
- Profili
- Płaskich elementów
- Uchwytów kablowych KB
- Podstawek SHA MS

OPIS

- Nylonowy bolec mocujący.

Zalety / Korzyści

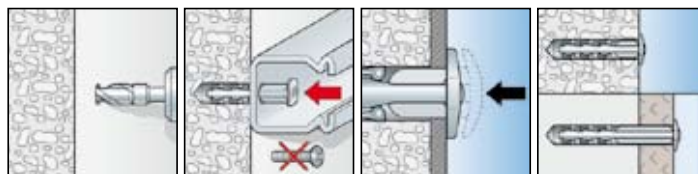
- Kompletnie zamocowanie (zastępuje kołek i wkręt).
- Prosta i szybka instalacja jedną ręką redukuje pracochłonność.
- Odporny na temperatury od -20 °C do +80 °C.
- Opatentowana zasada działania gwarantuje wysoką wytrzymałość i pewność zamocowania.
- Wysokiej jakości materiał pozwala prowadzić prace montażowe przez cały rok, nawet na mrozie.
- Samogasnący, niezawierający halogenów materiał jest bezpieczny podczas pożaru.
- Wersja wydłużona przeznaczona jest do mocowania przez warstwę nienośną.
- Nie zawiera silikonu.



MONTAŻ

Typ montażu

- Wepchnąć do otworu i gotowe.



PARAMETRY TECHNICZNE



SF plus SD

Typ	Nr art.	Wiertło		Długość użytkowa	Ilość w opakowaniu
		d _g [Ø mm]	t [mm]		
SF plus SD 30	058178	6	35	4	200
SF plus SD 40	058179	6	35	15	100

Obciążenia wyrywające w betonie

Średnica otworu [mm]	Obciążenie wyrywające/niszczące [kN]
6.0	0.6
6.1	0.56
6.2	0.52
6.3	0.47
6.4	0.43